

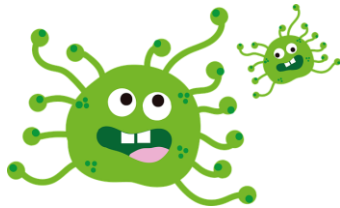


**Caritas RheinBerg**  
**Der Mensch zählt**



Caritas Kindertagesstätte  
„Sonnenblume“  
Witzheldenerstraße 7  
51399 Burscheid  
☎ 02174/5213  
☎ 02174/498167  
Email: [kita-sonnenblume@caritas-rheinberg.de](mailto:kita-sonnenblume@caritas-rheinberg.de)  
<http://www.burscheid-sonnenblume.de>

Corona Ferien Newsletter der Caritas Kindertagesstätte „Sonnenblume“  
(Dienstag, 24.03.2020 – Tag 01)



Wir haben uns im Team tolle Sachen ausgedacht, sind aber offen und dankbar wenn auch Sie Ideen, Anregungen oder konstruktive Kritik äußern. Sollte Ihnen diesbezüglich etwas einfallen, Sie einen tollen Basteltipp haben oder Ihr Kind uns ein gemaltes Bild zur Verfügung stellen möchte können Sie uns gerne an [kita-sonnenblume@caritas-rheinberg.de](mailto:kita-sonnenblume@caritas-rheinberg.de) eine Nachricht senden.

**Web Tipp, wie erkläre ich Kindern den Coronavirus:**

- YouTube Link **für die Vorschulkinder** „Kindern das Coronavirus erklären“  
<https://www.youtube.com/watch?v=XO3UZ6CztvA>
- YouTube Link **für die Mittelkinder** „Das Coronavirus Kindern einfach erklärt“  
<https://www.youtube.com/watch?v=kU4oCmRFTw>

**Spieletipp: KIM Spiel**

Die Namensgebung beruht auf den Schilderungen in Rudyard Kiplings (1865–1936) Roman Kim, in dem ein Junge namens Kim auf seine Spionagetätigkeit hin ausgebildet und trainiert wurde.



Verschiedene Gegenstände werden auf ein Tablet gelegt die Menge variiert je nach Alter der Kinder. Das Kind schließt die Augen, wobei ein oder zwei Gegenstände weggenommen werden. Nach dem Öffnen der Augen, soll das Kinder erraten, welcher oder welche Gegenstände auf dem Tablet fehlen.

**Farbspiel**

Fünf verschiedenfarbige Papierreste (z.B. rot, grün, gelb, blau, pink oder andere) auf den Boden legen. Gemeinsam mit dem Kinder werden die Farben benannt. Eine Farbe wird, nachdem die Papiere mit einer Decke abgedeckt wurden, weggenommen und das Kind ratet nun, welche Farbe fehlt. Es können auch mehrere verschiedene Papiere verwendet werden und auch mal einige oder keines weggenommen werden. Zusatzschwierigkeit: Farben im selben Ton aber mit Farbabstufungen (hell blau, dunkel blau usw.)

Einen Youtube Link zu einer KIM Spiel Anleitung finden Sie hier:

<https://www.youtube.com/watch?v=FV2gonpzHdU>